

creavit®



**BR6500**



**Branch Lavabo Armatürü Montaj Kılavuzu**

Branch Basin Faucet Installation Instruction

## Değerli Müşterimiz;

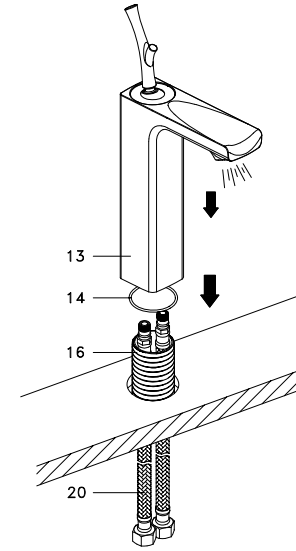
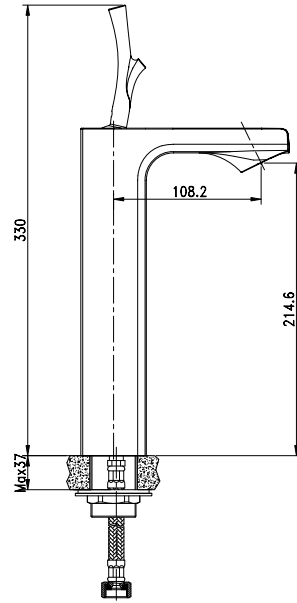
50 yıldan fazladır yenilikçi çözümleriyle banyolarda günün ilk merhabasını özel kılan Creavit'i tercih ettiğiniz için teşekkür ederiz. Montaj Kılavuzu'nda aldığınız ürünle ilgili nasıl montaj yapabileceğinizi kolaylıkla bulabilirsiniz.

Creavit Ailesi olarak iyi günlerde kullanmanızı dileriz.

Dear Valued Customer,

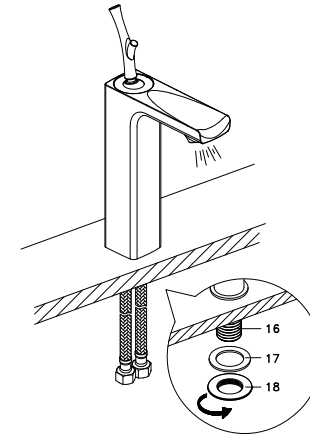
Thank you for choosing Creavit who's makes a first hello of a day special with innovative solutions in bathrooms more than 50 years. They find "How to install our new product?" easily in Installation Guide.

We wish you to enjoy it.



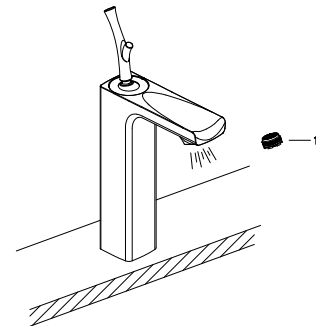
2 adet esnek hortumu (20) Dişli borunun (16) içerisine yerleştirin, ardından su girişi için 2 adet esnek hortumu musluk gövdesine (13) Sabitleyin. O-contayı (14) musluk gövdesinin (13) en alt kısmına yerleştirin. Dişli boruyu (16) musluk gövdesine (13) vidalayın ve ardından musluk gövdesini panelin üzerine yerleştirin

Put the 2pcs flexible hose(20) onto the Thread pipe(16), then Fix 2pcs flexible hose(20) for water inlet onto the mixer body(13) . put the o-ring(14) onto the bottom ring of the mixer body(13) Screw the Thread pipe(16) onto the mixer body(13) and then put the mixer body onto the able-board.



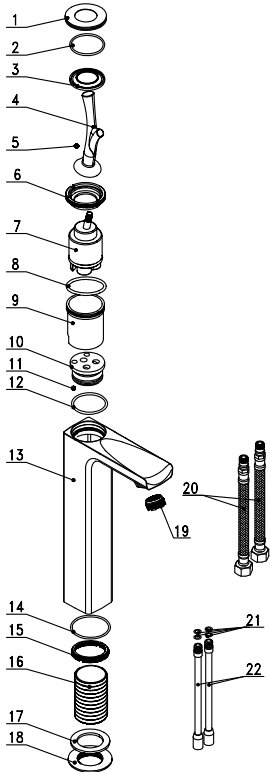
Lastik contayı (17) dişli borunun (16) üzerine takın, ardından musluk gövdesini (13) sabitlemek üzere somunu (18) dişli borunun (16) üzerine vidalayın.

Put the rubber washer(17) on the thread pipe(16),then screw the nut(18) on the thread pipe(16) to fix the mixer body (13).



Havalandırıcıyı (19) çıkarın ve sıcak ve soğuk su şebekelerini açın. Sızıntı olup olmadığını kontrol edin, kalıntı suları akıtmak için musluğu açarak bir dakika boyunca suyun akmasını sağlayın. Açma – kapatma kolunu kapatarak havalandırıcıyı tekrar monte edin.

Remove aerator(19) and open the hot and cold water supplies. Check for leaks. turn on faucet handle for one minute to flush debris from faucet. Close the handle and re-assemble the aerator.



NO	Açıklama Description	Miktar Quantity
1	Basma başlığı / Pressing Cap	1
2-8-12-14-21	O-conta / O- ring	8
3	Burç / Ring	1
4	Açma – Kapatma Kolu / Handle	1
5-11	Vida / Screw	2
6	Basma somunu / Pessing Nut	1
7	Kartuş / Cartridge	1
9	Kartuş kaplaması / Cartridge coat	1
10	İç gövde / Cartridge coat	1
13	Musluk gövdesi / Mixer Body	1
15	Bağlantı parçası / Joint	1
16	Dişli boru / Thread pipe	1
17	Lastik conta (rondela) / Washer	1
18	Başlık somunu / Cap nut	1
19	Havalandırıcı / Aerator	1
20	Su giriş borusu/ Inlet hose	2
22	Giriş hortumu / Inlet tube	2

## LAVABO, MUTFAK VE BANYO BATARYASI İÇİN GARANTİ BELGESİ

Belge İzin Tarihi: 19.04.2012  
Belge No: 111881

### KULLANMA KILAVUZU

- 1- Ürünü kullanmadan önce kullanma kılavuzunu mutlaka okuyunuz.
- 2- Almış olduğunuz ürünün garanti kapsamında olması için garanti belgesini mutlaka onaylatınız.
- 3- Ürünü kullanıncaya kadar orijinal ambalajında muhafaza ediniz.
- 4- Ürünü montajını mutlaka uzman bir tesisatçıya yaptırınız.
- 5- Montaj yapmadan önce bir miktar suyu akıtarak, tesisattaki artık ve pislikleri temizleyiniz.
- 6- Ürün montajı esnasında krom kaplı yüzeylerde kesinlikle boru anahtar, tırtıllı metal anahtar kullanmayınız. Ağzı lastik kaplı anahtar kullanınız.
- 7- Su tesisatınızın girişlerine mutlaka pislik tutucu ve kireç önleyici filtre takınız.
- 8- Musluk su girişinde mutlaka filtrelere ara musluk kullanınız.
- 9- İnşaat devam eden mekanlarda armatürleri kesinlikle kullanmayınız.
- 10- Ürünlerin yüzeylerini temizlemek için, yalnızca ilk sabunlu su ve yumuşak bez kullanınız.
- 11- Ürünlerin temizliğinde, asit içeren kimyevi maddeleri; tuz ruhu, toz deterjan, buluşk deterjanı, kireç sökücü ve benzeri maddeleri; buluşk teli, buluşk süngeri veya benzeri aşındırıcı maddeleri kesinlikle kullanmayınız.
- 12- Normal şartlarda şebeke basıncı 5 bar ve sıcak su 60°C olmalıdır. Su basıncının yüksek olduğu yerlerde basınç düşürücü kullanınız.
- 13- Herhangi bir anıza ile karşılaşılmaz durumunda 0216 317 6453/5 hat numaralı telefona veya servis@creavit.com.tr adresine bilgi veriniz.

### İMALATÇI VEYA İTHALATÇI FIRMA

**Unvanı:** ÇANAKCILAR SERAMİK SAN. ve TİC. A.Ş.  
**Adresi:** 67670 Gökçebeş - Zonguldak / TÜRKİYE  
**Tel:** 0372 535 51 30 Faks: 0372 535 51 34  
**E-mail:** info@creavit.com.tr  
www.creavit.com.tr

**Firma Yetkilisi**  
İmza ve Kaşesi

ÇANAKCILAR  
SERAMİK SAN. TİC. A.Ş.  
Çukurköy Mevki  
GÖKÇEBEŞ - ZONGULDAK  
GÖKÇEBEŞ V.D. 228 006 8733

### ÜRÜNÜN

**Markası:** creavit  
**Cinsi:** Batarya (Sihhi Tesisat)  
**Modeli:**  
**Garanti Süresi:** Armatürler 5 Yıl, Fotoselli ve Termostatik Armatürler 2 Yıl  
**Teslim Tarihi ve Yeri:**  
**Azami Tamir Süresi:** 20 iş günü  
**Servis ve Müşteri Hizmetleri:** 0216 317 64 53

SATICI FIRMA  
Unvanı  
Adresi:  
Tel / Faks:  
Fatura Tarih / No:  
Kaşe / Tarih / İmza:

### GARANTİ ŞARTLARI:

- 1- Garanti süresi, ürünün teslim tarihinden itibaren başlar ve armatürler için 5 yıl, fotoselli ve termostatik armatürler için 2 yıldır.
- 2- Ürünün bütün parçaları dahil olmak üzere tamamı Firmamızın garanti kapsamındadır.
- 3- Ürünün garanti süresi içerisinde arızalanması durumunda, tamirde geçen süre garanti süresine eklenir. Ürünün tamir süresi 20 iş gününü geçemez. Bu süre, ürüne ilişkin arızanın servis istasyonuna, servis istasyonunun olmaması durumunda, ürünün satıcısı, bayi, acentası, temsilcisi, ithalatçısı veya imalatçı-üreticisinden birine bildirim tarihinden itibaren başlar. Tüketicinin arıza bildirimini; telefon, fax, e-posta, iadeli taahhütlü mektup veya benzeri bir yolla yapması mümkündür. Ancak uyumsuzluk halinde ispat yükümlülüğü tüketiciye aittir. Ürünün arızasının 10 iş günü içerisinde giderilmemesi halinde, imalatçı-üretici veya ithalatçı; ürünün tamiri tamamlanıncaya kadar, benzer özelliklere sahip başka bir ürünü tüketicinin kullanımına tahsis etmek zorundadır.
- 4- Ürünün garanti süresi içerisinde gerek malzeme ve işçilik, gerekse montaj hatalarından dolayı arızalanması halinde, işçilik masrafı, değiştirilen parça bedeli ya da başka herhangi bir ad altında hiçbir ücret talep etmeksizin tamiri yapılacaktır.
- 5- Tüketicinin onamı hakkını kullanmasına kadar, benzer özelliklere sahip başka bir ürünü tüketicinin kullanımına tahsis etmek zorundadır.
  - Tüketicie teslim edildiği tarihten itibaren, belirlenen garanti süresi içinde kalmak kaydıyla, bir yıl içerisinde; en az dört defa veya imalatçı-üretici ve/veya ithalatçı tarafından belirlenen garanti süresi içerisinde alından fazla arızalanmasının yanı sıra, bu arızalanan üründen yararlanamayanı sürekli kılması,
  - Tamiri için gereken azami süresinin aşılması ,
  - Firmamızın servis istasyonunun, servis istasyonunun mevcut olmaması halinde sırayla satıcısı, bayi, acentası temsilcisi ithalatçısı veya imalatçı-üreticisinden birisinin düzenleyeceği raporla arızanın tamirini mümkün bulunmadığının belirlenmesi durumunda, tüketici ürünü ücretsiz değiştirilmesini, bedel iadesi veya ayni aranda bedel indirimi talep edebilir.
- 6- Ürünün kullanma kılavuzunda yer alan hususlara aykırı kullanımdan kaynaklanan arızalar garanti kapsamı dışındadır.
- 7- Garanti Belgesi ile ilgili olarak çıkabilecek sorunlar için Gümrük ve Ticaret Bakanlığı Tüketicinin Korunması ve Piyasa Gözetimi Genel Müdürlüğü'ne başvurulabilir.

### GARANTİ KAPSAMI DIŞINDA KALAN ARIZALAR

- 1- Taşıma sırasında ürünlerde meydana gelebilecek hasarlar.
- 2- Ürünlerin, inşaat faaliyetinin devam ettiği ortamlarda uzun süre kalmasından kaynaklanan yüzey bozulmaları.
- 3- Yetkisiz kişilerce yapılan hatalı montajdan meydana gelen arızalar.
- 4- Yeni inşaatlarda tesisatın temizlenmeden ürünlerin monte edilmesi sonucunda, kum, çakıl, çamur gibi inşaat artıklarının meydana getirdiği arızalar.
- 5- Ürünlerin kullanma kılavuzunda yer alan hususlara aykırı kullanımdan kaynaklanan arızalar.
- 6- Asit ve aşındırıcı toz veya sıvı iltihap eden temizlik maddeleri ile yapılan temizleme sonucunda oluşan yüzey bozulmaları.
- 7- Ürünlerin yetkisiz onarım birimleri tarafından demonte edilmesi.
- 8- Orijinal yedek parça dışında kullanılan parçalar nedeni ile ürün özelliğinin bozulması.
- 9- Ürünlerin; şebeke su veya ortam sıcaklığı 5°C ile 60°C arasında kullanılmaması ve don olayı sonucu meydana gelecek arızalar.
- 10- Ürünün kullanıldığı ortamın asit ve aşındırıcı toz veya sıvı içeren temizlik ürünleri ile temizlenmesi sonucu ortaya çıkan buharın, yetersiz havalandırma nedeniyle ürünün kaplamasında meydana getireceği bozulmalar.
- 11- Üründe; tesisattan gelen taş partikülleri, çamur, çapak, kum, vb. etkilere veya kireçlenme nedeniyle oluşan arızalar.
- 12- Ürünün; normal çalışma basıncı 0.5-5 bar arasında çalıştırılmaması sonucu oluşan arızalar.
- 13- Atmosferik olaylar sonucu veya ürünlerin dış ortamda kullanımı sonucu oluşabilecek hasarlar.

### GUARANTEE CERTIFICATE FOR LAVATORY COMBINATION, KITCHEN AND BATHTUB FAUCET

Date of Document License: 19.04.2012  
Document No: 111881

### USER MANUAL

1. Read the manual before using the product.
2. Always have the guarantee certificate approved in order to keep the product within the guarantee coverage.
3. Keep the product in its original package before use.
4. Installation must be performed by a professional plumber.
5. Prime and drain the faucet before the assembly in order to clean wastes and dirt from the installation.
6. Do not use pipe wrench, knurled metal wrench in chrome coated surfaces during the assembly. Use plastic covered wrench.
7. Attach a slip trap and anti-limescale filter on the entrance of your water installation.
8. Use a filtered angle valve on the water inlet of the faucet.
9. Never use armatures in places under construction.
10. Use only warm and soapy water and a soft cloth to clean the surfaces of the products.
11. Never use chemicals with acid content, hydrochloric acid, powder detergent, dishwashing liquid, lime remover and similar agents, steel wool, kitchen sponge or similar corrosives for cleaning.
12. Mains pressure must be 5 bar and hot water must be 60 °C under normal conditions. Use expansion valve where the water pressure is high.
13. Please contact us from 0216 317 6453 (5 serried lines) or servi@creavit.com.tr if you encounter with a failure.

### IMPORTER OR EXPORTER COMPANY

**Title:** ÇANAKCILAR SERAMİK SAN. ve TİC. A.Ş.  
**Address:** 67670 Gökçebeş - Zonguldak / TÜRKİYE  
**Tel:** 0372 535 51 30 Faks: 0372 535 51 34  
**E-mail:** info@creavit.com.tr  
www.creavit.com.tr

**Company Official**  
Signature and Seal

ÇANAKCILAR  
SERAMİK SAN. TİC. A.Ş.  
Çukurköy Mevki  
GÖKÇEBEŞ - ZONGULDAK  
GÖKÇEBEŞ V.D. 228 006 8733

### PRODUCT'S

**Brand:** creavit  
**Type:** Faucet (Sanitary Installation)  
**Model:**  
**Guarantee Term:** 5 years for Armatures, 2 years for Photocell and Thermostatic Armatures  
**Date and Place of Delivery:**  
**Maximum Time to Repair:** 20 workdays  
**Service and Customer Service:** 0216 317 64 53

VENDOR  
Title:  
Address:  
Tel / Fax:  
Invoice Date / Number:  
Seal / Date / Signature:

This section should necessarily be filled out by the vendor.

### TERMS OF GUARANTEE:

- 1- Guarantee starts being valid from the delivery and remains 5 years for armatures and 2 years for thermostatic armatures.
- 2- Our company's guarantee comprises all the components of the product.
- 3- In the event that the product fails within the guarantee period, the time expended during the repair period shall be added to the guarantee period. Repair time of the product cannot exceed 20 days. Such period starts from the date of the notification made to the service station or if the service station does not exist, any of those from the seller, distributor, agency, representative, importer or exporter of the product. The consumer may send the notice via telephone, fax, e-mail, registered and reply paid letter or a similar way of communication. However, the consumer is the party with the burden of proof in case of a conflict. In the event that the manufacturer-producer or importer of the product fails to repair the breakdown in 10 days, they have to allocate a different product with similar features for the use of the consumer till the date repair of the product is completed.
- 4- In the event that the product fails due to either material defect and faulty workmanship or assembly, the repair shall be performed without charging any fee under no excuse such as workmanship cost, cost of the part replaced and so forth.
- 5- Considering the consumer has exercised the guarantee right, if the product;
  - Fails at least four times in one year provided that the guarantee period continues or six times within the guarantee period stated by the manufacturer-producer or importer of the product as from the delivery of the product to the consumer and if such fails perpetuate the use of the product,
  - If the maximum time limit for the repair is exceeded,
  - If the service station or in the case it does not exist, any of those from the seller, distributor, agency, representative, importer or exporter of the product respectively states that the repair of the breakdown is not possible by drawing up a report, the consumer has the right to claim free of charge replacement of the product or refund or a refund in proportion to the defect.
- 6- Failures arise from the misuse of the product out of the conditions stated in the user manual shall not be covered by the guarantee.
- 7- Please consult Ministry of Customs and Trade Consumer Protection and Market Surveillance department for the disputes arising out of the Guarantee.

### FAILURES NOT COVERED BY THE GUARANTEE

- 1- Possible damages from handling.
- 2- Surface deformation resulted from the product's long-term exposure to the conditions of construction.
- 3- Failures from the faulty assembly made by unauthorized person.
- 4- Failures arisen from construction waste such as dust, gravel or slurry as a result of the mounting of the product without cleaning the installation of new constructions.
- 5- Surface deformation resulted from the misuse of the product out of the provisions of the User manual.
- 6- Surface deformation resulted from the cleaning made with cleaners containing acid, abrasive powders or corrosive liquid.
- 7- Disassembly by unauthorized repair bodies.
- 8- Failure of the product features due to the parts used other than original spare parts.
- 9- Failures resulted from improper use of products with mains water or within the ambient temperature out of the range between 5 °C and 60°C and the frost formation thereto.
- 10- Impairment on the covering of the product due to insufficient ventilation and the vapor arising out of the cleaning of the place of use with cleaners containing acid, abrasive powders or corrosive liquid.
- 11- Failures of the product arisen from chipping, slurry, gravel, dust, etc. from installation or calcification.
- 12- Failures resulted from using the product out of the normal operating pressure stated as 0.5 – 5 bar.
- 13- Possible damages from atmospheric phenomenon or outdoor use.

Bu bölümün satıcı tarafından doldurulması gerekmektedir.

## Notlar/Notes

### MERKEZ/HEAD OFFICE

GENEL YÖNETİM/FABRİKA  
HEADQUARTER/FACTORY  
ZONGULDAK - TURKEY  
67670  
GÖKÇEBEY  
Tel: 0372 535 51 30  
Gsm: 0533 603 60 66  
Faks: 0372 535 51 34  
info@creavit.com.tr

MOBİLYA FABRİKASI/  
FURNITURE FACTORY  
ZONGULDAK - TURKEY  
Çaydeğirmeni Beldesi  
DEVREK  
Tel: 0372 594 58 02-07  
Gsm: 0533 503 69 12  
Faks: 0372 594 46 62  
info@creavit.com.tr

SATIŞ VE PAZARLAMA YÖNETİMİ/  
SALES & MARKETING  
İSTANBUL - TURKEY  
Barbaros Mahallesi  
Halk Caddesi No:5  
Yenisahra/ATAŞEHİR  
Tel: 0216 317 64 53  
Gsm: 0533 730 49 18  
Faks: 0216 317 64 58

İHRACAT YÖNETİMİ/  
EXPORT MANAGEMENT  
İSTANBUL - TURKEY  
Barbaros Mahallesi  
Halk Caddesi No:5  
Yenisahra/ATAŞEHİR  
Tel: +90 216 314 64 55  
Gsm: +90 533 730 49 18  
Faks: +90 216 472 52 86  
expo@creavit.com.tr

### BÖLGE MÜDÜRLÜKLERİ

İSTANBUL  
Barbaros Mahallesi  
Halk Caddesi No:5  
Yenisahra/ATAŞEHİR  
Tel: 0216 317 64 53  
Gsm: 0533 730 49 18  
Faks: 0216 317 64 58  
istanbul@creavit.com.tr

ANKARA  
Rüzgarlı Cad. Onaran Han  
No:28/B ULUS  
Tel: 0312 309 62 80-81  
Gsm: 0533 630 52 55  
Faks: 0312 309 62 83  
ankarab@creavit.com.tr

ADANA  
Belediye Evleri Mah. 84248 Sok.  
No: 2-2 Panorama Evleri A Blok  
Kat:1 No: 49 CUKUROVA  
Tel: 0322 233 96 92-56 65  
Gsm: 0533 730 49 42  
Faks: 0322 233 93 58  
adanab@creavit.com.tr

İZMİR  
Gaziler Cad. No:355  
YENİŞEHİR  
Tel: 0232 469 84 44  
Gsm: 0533 730 87 49  
Faks: 0232 469 88 47  
izmirb@creavit.com.tr

ANTALYA  
Time Plaza 1 Doğuyaka Mah.  
Termessos Bulvarı - Muratpaşa  
No: 33/3 K:1  
Tel: 0242 312 86 15-17  
Gsm: 0533 220 47 13  
Faks: 0242 312 95 67  
antalyab@creavit.com.tr

SAMSUN  
Selahiye Mah. 100.Yıl  
Bulvarı No:40/B  
Tel: 0362 435 44 08-92  
Gsm: 0533 497 49 46  
Faks: 0362 435 44 23  
samsunb@creavit.com.tr

ZONGULDAK  
67670  
GÖKÇEBEY  
Tel: 0372 535 51 30  
Gsm: 0533 603 60 66  
Faks: 0372 535 51 34  
zonguldakb@creavit.com.tr

**creavit<sup>®</sup>**

[creavit.com.tr](http://creavit.com.tr)

[f | v /creavitTurkiye](https://www.facebook.com/creavitTurkiye)