

creavit®



BR1500



Branch Lavabo Armatürü Montaj Kılavuzu

Branch Basin Faucet Installation Instruction

Değerli Müşterimiz;

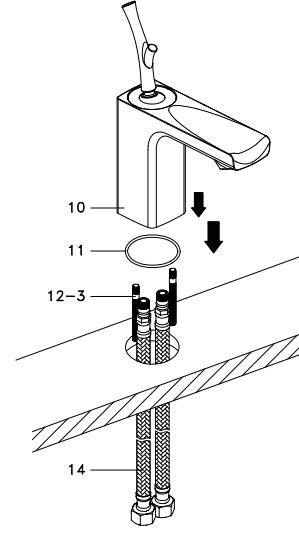
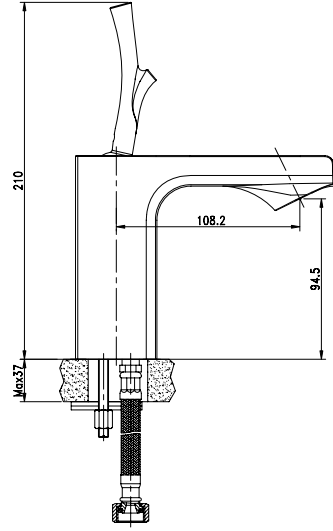
50 yıldan fazladır yenilikçi çözümleriyle banyolarda günün ilk merhabasını özel kılan Creavit'i tercih ettiğiniz için teşekkür ederiz. Montaj Kılavuzu'nda aldığınız ürünle ilgili nasıl montaj yapabileceğinizi kolaylıkla bulabilirsiniz.

Creavit Ailesi olarak iyi günlerde kullanmanızı dileriz.

Dear Valued Customer,

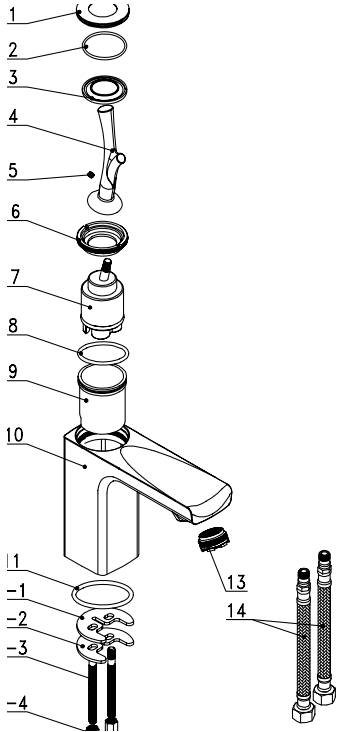
Thank you for choosing Creavit who's makes a first hello of a day special with innovative solutions in bathrooms more than 50 years. They find "How to install our new product?" easily in Installation Guide.

We wish you to enjoy it.

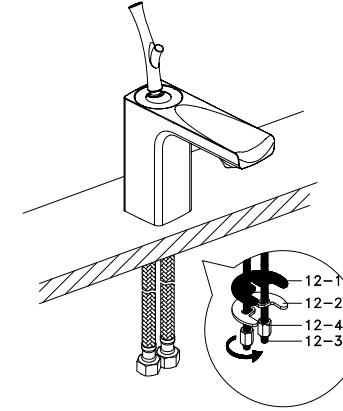


Su girişi için 2 adet esnek hortumu (14) musluk gövdesine (10) sabitleyin. Cıvata uçlarını (13-3) musluk gövdesi üzerine sabitleyin ve ardından O-contayı (11) musluk gövdesinin (10) en alt kısmına yerleştirin. Musluk gövdesini (10) panel üzerine yerleştirin.

Fix 2pcs flexible hose(14) for water inlet onto the mixer body (10) . Screw the screw pole(12-3) onto the mixer body (10) and then put the o-ring(11) onto the bottom ring of mixer body(10). Put the mixer body(10) onto the table board.

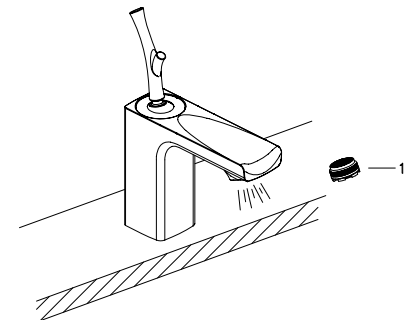


NO	Açıklama Description	Miktar Quantity
1	Basma başlığı / Pressing Cap	1
2	O-conta / O- ring	1
3	Burç / Ring	1
4	Açma – Kapatma Kolu / Handle	1
5	Vida /Screw	1
6	Basma somunu / Pessing Nut	1
7	Kartuş / Cartridge	1
8	O-conta / O- ring	1
9	Kartuş kaplaması / Cartridge coat	1
10	Musluk gövdesi / Mixer Body	1
11	O-conta / O- ring	1
12-1	Lastik conta (rondela) / Rubber Washer	1
12-2	S.S.Pul / S.S Washer	1
12-3	Vida ucu / Screw Pole	2
12-4	Vida somunu / Screw Nut	2
13	Havalandırıcı kovani / Aerator Shell	1
14	Su girişi hortumu / Inlet Hose	2



Lastik contayı (12-1) ve demir pulu (12-2) vida ucuna (12-3) yerleştirin, ardından musluk gövdesini (10) sabitlemek üzere vida somununu (12-4) cıvata ucu (12-3) üzerine vidalayın.

Put the rubber washer(12-1) and iron washer(12-2) onto the screw pole(12-3), then screw the nut(12-4) onto the screw pole(12-3) to fix the mixer body (10).



Havalandırıcıyı (13) çıkarın ve sıcak ve soğuk su şebekelerini açın. Sızıntı olup olmadığını kontrol edin, kalıntı suları akıtmak için musluğu açarak bir dakika boyunca suyun akmasını sağlayın. Açma – kapatma kolunu kapatarak havalandırıcıyı tekrar monte edin.

Remove aerator(13) and open the hot and cold water supplies. Check for leaks. turn on faucet handle for one minute to flush debris from faucet. Close the handle and re-assemble the aerator.

LAVABO, MUTFAK VE BANYO BATARYASI İÇİN GARANTİ BELGESİ

Belge İzin Tarihi: 19.04.2012
Belge No: 111881

KULLANMA KILAVUZU

- 1- Ürünü kullanmadan önce kullanma kılavuzunu mutlaka okuyunuz.
- 2- Almış olduğunuz ürünün garanti kapsamında olması için garanti belgesini mutlaka onaylatınız.
- 3- Ürünü kullanıncaya kadar orijinal ambalajında muhafaza ediniz.
- 4- Ürünü montajı mutlaka uzman bir tesisatçıya yaptırınız.
- 5- Montaj yapmadan önce bir miktar suyu akıtarak, tesisattaki artık ve pislikleri temizleyiniz.
- 6- Ürün montajı esnasında krom kaplı yüzeylerde kesinlikle boru anahtar, tırtıllı metal anahtar kullanmayınız. Ağzı lastik kaplı anahtar kullanınız.
- 7- Su tesisatınızın girişlerine mutlaka pislik tutucu ve kireç önleyici filtre takınız.
- 8- Musluk su girişinde mutlaka filtrelere arı musluk kullanınız.
- 9- İnşaat devam eden mekanlarda armatürleri kesinlikle kullanmayınız.
- 10- Ürünlerin yüzeylerini temizlemek için, yalnızca ilk sabunlu su ve yumuşak bez kullanınız.
- 11- Ürünlerin temizliğinde, asit içeren kimyevi maddeleri; tuz ruhu, toz deterjan, buluşk deterjanı, kireç sökücü ve benzeri maddeleri; buluşk teli, buluşk süngeri veya benzeri aşındırıcı maddeleri kesinlikle kullanmayınız.
- 12- Normal şartlarda şebeke basıncı 5 bar ve sıcak su 60°C olmalıdır. Su basıncının yüksek olduğu yerlerde basınç düşürücü kullanınız.
- 13- Herhangi bir arıza ile karşılaşılmaz durumda 0216 317 6453/5 hat numaralı telefona veya servis@creavit.com.tr adresine bilgi veriniz.

İMALATÇI VEYA İTHALATÇI FIRMA

Unvanı: ÇANAKCILAR SERAMİK SAN. ve TİC. A.Ş.
Adresi: 67670 Gökçebey - Zonguldak / TÜRKİYE
Tel: 0372 535 51 30 Faks: 0372 535 51 34
E-mail: info@creavit.com.tr
www.creavit.com.tr

Firma Yetkilisi
İmza ve Kaşesi

ÇANAKCILAR
SERAMİK SAN. TİC. A.Ş.
Çukurköy Mevki
GÖKÇEBEY - ZONGULDAK
GÖKÇEBEY V.D. 228 006 8733

Servis İstasyonu
Çanakçılar Seramik San. ve Tic. A.Ş.
67670 Gökçebey / Zonguldak

İstanbul Bölge Müdürlüğü
Barbaros Mah. Halk Cad. No:5
Yenisahra Ataşehir - İstanbul
Tel: 0216 317 64 53
Faks: 0216 472 52 86

ÜRÜNÜN

Markası:

Cinsi: Batarya (Sihhi Tesisat)

Modeli: creovit

Garanti Süresi: Armatürler 5 Yıl, Fotoselli ve Termostatik Armatürler 2 Yıl

Teslim Tarihi ve Yeri:

Azami Tamir Süresi: 20 iş günü

Servis ve Müşteri Hizmetleri: 0216 317 64 53

SATICI FIRMA

Unvanı

Adresi:

Tel / Faks:

Fatura Tarih / No:

Kaşe / Tarih / İmza:

GARANTİ ŞARTLARI:

- 1- Garanti süresi, ürünün teslim tarihinden itibaren başlar ve armatürler için 5 yıl, fotoselli ve termostatik armatürler için 2 yıldır.
- 2- Ürünün bütün parçaları dahil olmak üzere tamamı Firmamızın garanti kapsamındadır.
- 3- Ürünün garanti süresi içerisinde arızalanması durumunda, tamirde geçen süre garanti süresine eklenir. Ürünün tamir süresi 20 iş gününü geçemez. Bu süre, ürüne ilişkin arızanın servis istasyonuna, servis istasyonunun olmaması durumunda, ürünün satıcısı, bayii, acentası, temsilciliği, ithalatçısı veya imalatçı-üreticisinden birine bildirim tarihinden itibaren başlar. Tüketicinin arıza bildirimini; telefon, fax, e-posta, iadeli taahhütlü mektup veya benzeri bir yolla yapması mümkündür. Ancak uyumsuzluk halinde ispat yükümlülüğü tüketiciye aittir. Ürünün arızasının 10 iş günü içerisinde giderilmemesi halinde, imalatçı-üretici veya ithalatçı; ürünün tamiri tamamlanıncaya kadar, benzer özelliklere sahip başka bir ürünü tüketicinin kullanımına tahsis etmek zorundadır.
- 4- Ürünün garanti süresi içerisinde gerek malzeme ve işçilik, gerekse montaj hatalarından dolayı arızalanması halinde, işçilik masrafı, değiştirilen parça bedeli ya da başka herhangi bir ad altında hiçbir ücret talep etmeksizin tamiri yapılacaktır.
- 5- Tüketicinin onamı hakkını kullanmasına rağmen ürünün;
 - Tüketicie teslim edildiği tarihten itibaren, belirlenen garanti süresi içinde kalmak kaydıyla, bir yıl içerisinde; en az dört defa veya imalatçı-üretici ve/veya ithalatçı tarafından belirlenen garanti süresi içerisinde ahdan fazla arızalanmasının yanı sıra, bu arızalann üzerinden yararlanamamayı sürekli kılması,
 - Tamiri için gereken azami süresinin aşılması ,
 - Firmamızın servis istasyonunun, servis istasyonunun mevcut olmaması halinde sırayla leyeceği rapora arızanın tamirini mümkün bulunmadığının belirlenmesi durumlarında, tüketici ürünün ücretsiz değiştirilmesini, bedel iadesi veya ayp aranda bedel indirimi talep edebilir.
- 6- Ürünün kullanma kılavuzunda yer alan hususlara aykırı kullanılmasından kaynaklanan arızalar garanti kapsamı dışındadır.
- 7- Garanti Belgesi ile ilgili olarak çıkabilecek sorular için Gümrük ve Ticaret Bakanlığı Tüketicinin Korunması ve Piyasa Gözetimi Genel Müdürlüğü'ne başvurabilir.

GARANTİ KAPSAMI DIŞINDA KALAN ARIZALAR

1. Taşıma sırasında ürünlerde meydana gelebilecek hasarlar.
2. Ürünlerin, inşaat faaliyetinin devam ettiği ortamlarda uzun süre kalmasından kaynaklanan yüzey bozulmaları.
3. Yetkisiz kişilere yapılan hatalı montajdan meydana gelen arızalar.
4. Yeni inşaatlarda tesisatın temizlenmeden ürünlerin monte edilmesi sonucunda, kum, çakıl, çamur gibi inşaat atıklarının meydana getirdiği arızalar.
5. Ürünlerin kullanma kılavuzunda yer alan hususlara aykırı kullanılmasından kaynaklanan arızalar.
6. Asit ve aşındırıcı toz veya sıvı iltihava eden temizlik maddeleri ile yapılan temizleme sonucunda oluşan yüzey bozulmaları.
7. Ürünlerin yetkisiz onarım birimleri tarafından demonte edilmesi.
8. Orijinal yedek parça dışında kullanılan parçalar nedeni ile ürün özelliğinin bozulması.
9. Ürünlerin; şebeke su veya ortam sıcaklığı 5°C ile 60°C arasında kullanılmaması ve don olayı sonucu meydana gelecek arızalar.
10. Ürünün kullanıldığı ortamın asit ve aşındırıcı toz veya sıvı içeren temizlik ürünleri ile temizlenmesi sonucu ortaya çıkan buharın, yetersiz havalandırma nedeniyle ürünün kaplamasında meydana getireceği bozulmalar.
11. Üründe; tesisattan gelen taş partikülleri, çamur, çapak, kum, vb. etkilere veya kireçlenme nedeniyle oluşan arızalar.
12. Ürünün; normal çalışma basıncı 0.5-5 bar arasında çalıştırılmaması sonucu oluşan arızalar.
13. Atmosferik olaylar sonucu veya ürünlerin dış ortamda kullanımı sonucu oluşabilecek hasarlar.

LAVABO, MUTFAK VE BANYO BATARYASI İÇİN GARANTİ BELGESİ

Belge İzin Tarihi: 19.04.2012
Belge No: 111881

KULLANMA KILAVUZU

- 1- Ürünü kullanmadan önce kullanma kılavuzunu mutlaka okuyunuz.
- 2- Almış olduğunuz ürünün garanti kapsamında olması için garanti belgesini mutlaka onaylatınız.
- 3- Ürünü kullanıncaya kadar orijinal ambalajında muhafaza ediniz.
- 4- Ürünü montajı mutlaka uzman bir tesisatçıya yaptırınız.
- 5- Montaj yapmadan önce bir miktar suyu akıtarak, tesisattaki artık ve pislikleri temizleyiniz.
- 6- Ürün montajı esnasında krom kaplı yüzeylerde kesinlikle boru anahtar, tırtıllı metal anahtar kullanmayınız. Ağzı lastik kaplı anahtar kullanınız.
- 7- Su tesisatınızın girişlerine mutlaka pislik tutucu ve kireç önleyici filtre takınız.
- 8- Musluk su girişinde mutlaka filtrelere arı musluk kullanınız.
- 9- İnşaat devam eden mekanlarda armatürleri kesinlikle kullanmayınız.
- 10- Ürünlerin yüzeylerini temizlemek için, yalnızca ilk sabunlu su ve yumuşak bez kullanınız.
- 11- Ürünlerin temizliğinde, asit içeren kimyevi maddeleri; tuz ruhu, toz deterjan, buluşk deterjanı, kireç sökücü ve benzeri maddeleri; buluşk teli, buluşk süngeri veya benzeri aşındırıcı maddeleri kesinlikle kullanmayınız.
- 12- Normal şartlarda şebeke basıncı 5 bar ve sıcak su 60°C olmalıdır. Su basıncının yüksek olduğu yerlerde basınç düşürücü kullanınız.
- 13- Herhangi bir arıza ile karşılaşılmaz durumda 0216 317 6453/5 hat numaralı telefona veya servis@creavit.com.tr adresine bilgi veriniz.

İMALATÇI VEYA İTHALATÇI FIRMA

Unvanı: ÇANAKCILAR SERAMİK SAN. ve TİC. A.Ş.
Adresi: 67670 Gökçebey - Zonguldak / TÜRKİYE
Tel: 0372 535 51 30 Faks: 0372 535 51 34
E-mail: info@creavit.com.tr
www.creavit.com.tr

Firma Yetkilisi
İmza ve Kaşesi

ÇANAKCILAR
SERAMİK SAN. TİC. A.Ş.
Çukurköy Mevki
GÖKÇEBEY - ZONGULDAK
GÖKÇEBEY V.D. 228 006 8733

Servis İstasyonu
Çanakçılar Seramik San. ve Tic. A.Ş.
67670 Gökçebey / Zonguldak

İstanbul Bölge Müdürlüğü
Barbaros Mah. Halk Cad. No:5
Yenisahra Ataşehir - İstanbul
Tel: 0216 317 64 53
Faks: 0216 472 52 86

ÜRÜNÜN

Markası:

Cinsi: Batarya (Sihhi Tesisat)

Modeli: creovit

Garanti Süresi: Armatürler 5 Yıl, Fotoselli ve Termostatik Armatürler 2 Yıl

Teslim Tarihi ve Yeri:

Azami Tamir Süresi: 20 iş günü

Servis ve Müşteri Hizmetleri: 0216 317 64 53

SATICI FIRMA

Unvanı

Adresi:

Tel / Faks:

Fatura Tarih / No:

Kaşe / Tarih / İmza:

GARANTİ ŞARTLARI:

- 1- Garanti süresi, ürünün teslim tarihinden itibaren başlar ve armatürler için 5 yıl, fotoselli ve termostatik armatürler için 2 yıldır.
- 2- Ürünün bütün parçaları dahil olmak üzere tamamı Firmamızın garanti kapsamındadır.
- 3- Ürünün garanti süresi içerisinde arızalanması durumunda, tamirde geçen süre garanti süresine eklenir. Ürünün tamir süresi 20 iş gününü geçemez. Bu süre, ürüne ilişkin arızanın servis istasyonuna, servis istasyonunun olmaması durumunda, ürünün satıcısı, bayii, acentası, temsilciliği, ithalatçısı veya imalatçı-üreticisinden birine bildirim tarihinden itibaren başlar. Tüketicinin arıza bildirimini; telefon, fax, e-posta, iadeli taahhütlü mektup veya benzeri bir yolla yapması mümkündür. Ancak uyumsuzluk halinde ispat yükümlülüğü tüketiciye aittir. Ürünün arızasının 10 iş günü içerisinde giderilmemesi halinde, imalatçı-üretici veya ithalatçı; ürünün tamiri tamamlanıncaya kadar, benzer özelliklere sahip başka bir ürünü tüketicinin kullanımına tahsis etmek zorundadır.
- 4- Ürünün garanti süresi içerisinde gerek malzeme ve işçilik, gerekse montaj hatalarından dolayı arızalanması halinde, işçilik masrafı, değiştirilen parça bedeli ya da başka herhangi bir ad altında hiçbir ücret talep etmeksizin tamiri yapılacaktır.
- 5- Tüketicinin onamı hakkını kullanmasına rağmen ürünün;
 - Tüketicie teslim edildiği tarihten itibaren, belirlenen garanti süresi içinde kalmak kaydıyla, bir yıl içerisinde; en az dört defa veya imalatçı-üretici ve/veya ithalatçı tarafından belirlenen garanti süresi içerisinde ahdan fazla arızalanmasının yanı sıra, bu arızalann üzerinden yararlanamamayı sürekli kılması,
 - Tamiri için gereken azami süresinin aşılması ,
 - Firmamızın servis istasyonunun, servis istasyonunun mevcut olmaması halinde sırayla leyeceği rapora arızanın tamirini mümkün bulunmadığının belirlenmesi durumlarında, tüketici ürünün ücretsiz değiştirilmesini, bedel iadesi veya ayp aranda bedel indirimi talep edebilir.
- 6- Ürünün kullanma kılavuzunda yer alan hususlara aykırı kullanılmasından kaynaklanan arızalar garanti kapsamı dışındadır.
- 7- Garanti Belgesi ile ilgili olarak çıkabilecek sorular için Gümrük ve Ticaret Bakanlığı Tüketicinin Korunması ve Piyasa Gözetimi Genel Müdürlüğü'ne başvurabilir.

GARANTİ KAPSAMI DIŞINDA KALAN ARIZALAR

1. Taşıma sırasında ürünlerde meydana gelebilecek hasarlar.
2. Ürünlerin, inşaat faaliyetinin devam ettiği ortamlarda uzun süre kalmasından kaynaklanan yüzey bozulmaları.
3. Yetkisiz kişilere yapılan hatalı montajdan meydana gelen arızalar.
4. Yeni inşaatlarda tesisatın temizlenmeden ürünlerin monte edilmesi sonucunda, kum, çakıl, çamur gibi inşaat atıklarının meydana getirdiği arızalar.
5. Ürünlerin kullanma kılavuzunda yer alan hususlara aykırı kullanılmasından kaynaklanan arızalar.
6. Asit ve aşındırıcı toz veya sıvı iltihava eden temizlik maddeleri ile yapılan temizleme sonucunda oluşan yüzey bozulmaları.
7. Ürünlerin yetkisiz onarım birimleri tarafından demonte edilmesi.
8. Orijinal yedek parça dışında kullanılan parçalar nedeni ile ürün özelliğinin bozulması.
9. Ürünlerin; şebeke su veya ortam sıcaklığı 5°C ile 60°C arasında kullanılmaması ve don olayı sonucu meydana gelecek arızalar.
10. Ürünün kullanıldığı ortamın asit ve aşındırıcı toz veya sıvı içeren temizlik ürünleri ile temizlenmesi sonucu ortaya çıkan buharın, yetersiz havalandırma nedeniyle ürünün kaplamasında meydana getireceği bozulmalar.
11. Üründe; tesisattan gelen taş partikülleri, çamur, çapak, kum, vb. etkilere veya kireçlenme nedeniyle oluşan arızalar.
12. Ürünün; normal çalışma basıncı 0.5-5 bar arasında çalıştırılmaması sonucu oluşan arızalar.
13. Atmosferik olaylar sonucu veya ürünlerin dış ortamda kullanımı sonucu oluşabilecek hasarlar.

Notlar/Notes

MERKEZ/HEAD OFFICE

GENEL YÖNETİM/FABRİKA
HEADQUARTER/FACTORY
ZONGULDAK - TURKEY
67670
GÖKÇEBEY
Tel: 0372 535 51 30
Gsm: 0533 603 60 66
Faks: 0372 535 51 34
info@creavit.com.tr

MOBİLYA FABRİKASI/
FURNITURE FACTORY
ZONGULDAK - TURKEY
Çaydeğirmeni Beldesi
DEVREK
Tel: 0372 594 58 02-07
Gsm: 0533 503 69 12
Faks: 0372 594 46 62
info@creavit.com.tr

SATIŞ VE PAZARLAMA YÖNETİMİ/
SALES & MARKETING
İSTANBUL - TURKEY
Barbaros Mahallesi
Halk Caddesi No:5
Yenisahra/ATAŞEHİR
Tel: 0216 317 64 53
Gsm: 0533 730 49 18
Faks: 0216 317 64 58

İHRACAT YÖNETİMİ/
EXPORT MANAGEMENT
İSTANBUL - TURKEY
Barbaros Mahallesi
Halk Caddesi No:5
Yenisahra/ATAŞEHİR
Tel: +90 216 314 64 55
Gsm: +90 533 730 49 18
Faks: +90 216 472 52 86
expo@creavit.com.tr

BÖLGE MÜDÜRLÜKLERİ

İSTANBUL
Barbaros Mahallesi
Halk Caddesi No:5
Yenisahra/ATAŞEHİR
Tel: 0216 317 64 53
Gsm: 0533 730 49 18
Faks: 0216 317 64 58
istanbul@creavit.com.tr

ANKARA
Rüzgarlı Cad. Onaran Han
No:28/B ULUS
Tel: 0312 309 62 80-81
Gsm: 0533 630 52 55
Faks: 0312 309 62 83
ankarab@creavit.com.tr

ADANA
Belediye Evleri Mah. 84248 Sok.
No: 2-2 Panorama Evleri A Blok
Kat:1 No: 49 CUKUROVA
Tel: 0322 233 96 92-56 65
Gsm: 0533 730 49 42
Faks: 0322 233 93 58
adanab@creavit.com.tr

İZMİR
Gaziler Cad. No:355
YENİŞEHİR
Tel: 0232 469 84 44
Gsm: 0533 730 87 49
Faks: 0232 469 88 47
izmirb@creavit.com.tr

ANTALYA
Time Plaza 1 Doğuyaka Mah.
Termessos Bulvarı - Muratpaşa
No: 33/3 K:1
Tel: 0242 312 86 15-17
Gsm: 0533 220 47 13
Faks: 0242 312 95 67
antalyab@creavit.com.tr

SAMSUN
Selahiye Mah. 100.Yıl
Bulvarı No:40/B
Tel: 0362 435 44 08-92
Gsm: 0533 497 49 46
Faks: 0362 435 44 23
samsunb@creavit.com.tr

ZONGULDAK
67670
GÖKÇEBEY
Tel: 0372 535 51 30
Gsm: 0533 603 60 66
Faks: 0372 535 51 34
zonguldakb@creavit.com.tr

creavit[®]

creavit.com.tr

[f | v /creavitTurkiye](https://www.facebook.com/creavitTurkiye)