

UYARI / WARNING / ПРЕДУПРЕЖДЕНИЕ / تحذير

- Tr Montajda, donarken genleşen ve çatlamaya neden olabilecek çimento, alçı vb. malzemeler kullanılmamalıdır.
- Eng Any materials which may expand and cause cracks in curing, such as cement, plaster, etc should not be used in installation.
- Ru При монтаже, должно не использовать цемента, гипса и пр. материалов, которые расширяются при затвердении - замерзании и могут причинять растрескивание.
- Ar يحذر عدم استخدام المواد كالاسمنت والجبس في عملية التركيب لأن هذه المواد تتمدد عند التجمد وهذا يؤدي إلى التصدع فيها.

creavit®

creavit®

GİZLİ MONTAJ SETİ İÇİN MONTAJ TALİMATI (SLIM)

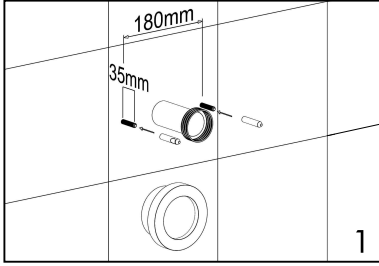
INSTALLATION INSTRUCTIONS FOR THE HIDDEN FIXING SET (SLIM)

РУКОВОДСТВО ПО МОНТАЖУ КОМПЛЕКТА  
СО СКРЫТЫМ МОНТАЖОМ (SLIM)

توجيهات التركيب من أجل طاقم التركيب الخفي (SLIM)

Canakçılar  
GROUP COMPANY

creavit.com.tr

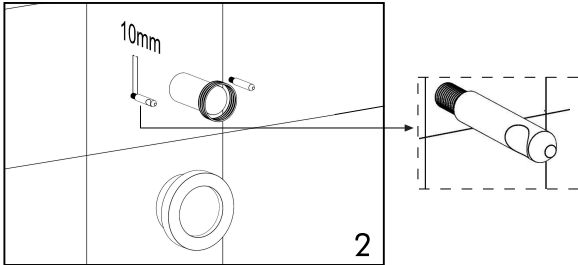


**Tr** Saplamların boyu duvardan itibaren 35 mm olacak şekilde ayarlanır.

**Eng** Lengths of the studs are arranged to be 35mm from the wall.

**Ru** Длина шпилек, с отсчетом со стены регулируется на 35 мм.

**Ar** يجب ضبط طول المسامير اللولبية بحيث يكون 35مم اعتباراً من الجدار.

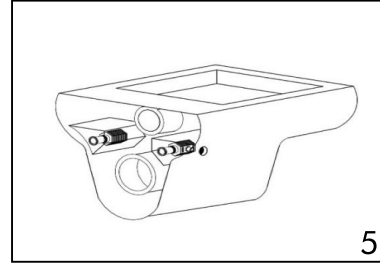
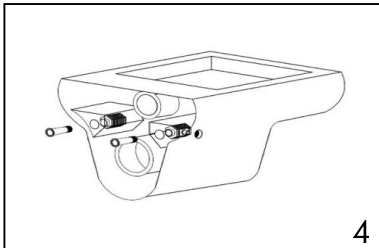
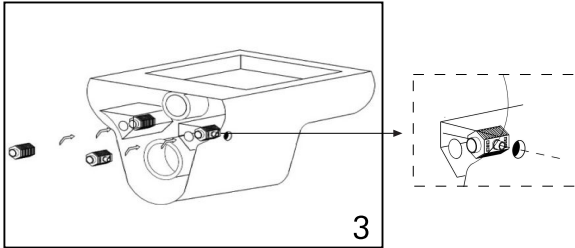


**Tr** Duvarдан itibaren 10 mm açıklık kalacak şekilde Gizli Montaj Seti'nin metal parçası saptlamaya vidalanır.

**Eng** The metal piece on the Hidden Fixing Set is screwed onto the stud so as to leave a distance of 10 mm from the wall.

**Ru** Металлическая деталь Комплекта со скрытым монтажом завинчивается шпильке на расстоянии 10 мм от стены

**Ar** ويتم ربط القطعة المعدنية لطاقم التركيب المخفي بالمسمار اللولبي بحيث تبقى فاصل 10مم اعتباراً من الجدار.

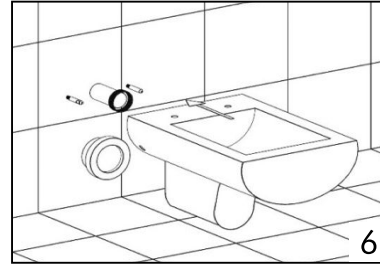


**Tr** Asma klozet veya asma bideye Gizli Montaj Seti'nin plastik parçalarının montajı yapılır.

**Eng** Plastic pieces of the Hidden Fixing Set are installed onto the wall hung pan or onto the wall hung bidet.

**Ru** Пластиковые детали Комплекта со скрытым монтажом монтируются к подвесному унитазу или подвесному биде.

**Ar** ويتم تركيب قطع طاقم التركيب المخفي البلاستيكية بالمرحاض الفرنجي المحمول أو بالمبولة المحمولة.



**Tr** Asma klozet veya asma bide saptlamalara yerleştirilir ve 6 numara alyan ile sıkılır.

**Eng** The wall hung pan or the wall hung bidet are placed onto the studs and the screws are tightened with allen key no 6.

**Ru** Подвесной унитаз или подвесное биде устанавливается на шпильки, винты закручиваются разводным гаечным ключом № 6.

**Ar** يتم تركيب الفرنجي أو المبول على اللولب الحديدية وشدها بمفتاح رقم 6.

